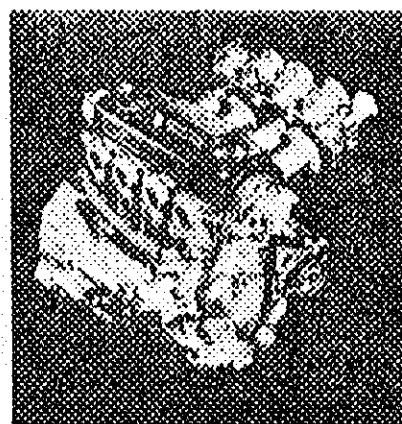
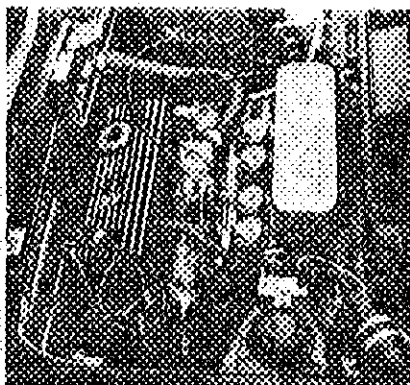
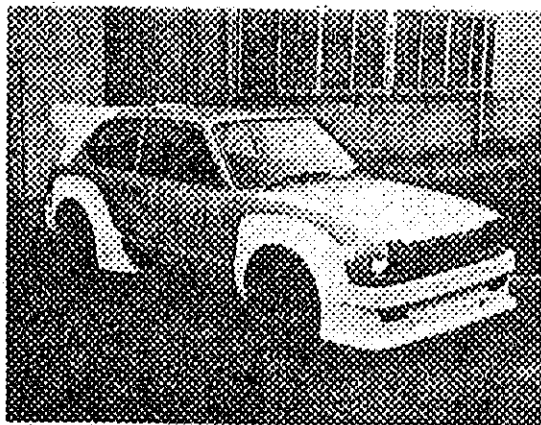


COMPETITION POWER UNIT SUPPLIER

SHIKANO Imp. & Exp. GmbH  
7105 Leingarten  
Liebigstr. 14  
Tel: (07131) 401350  
West-Germany



MS 1. TUNING-TEILE FÜR HONDA-CIVIC 1200

Bestell.-Nr.:

- MS 1-1 Nockenwelle Typ A  
Grundkreis ist gleich wie Original-Nockenwelle, jedoch Steuerzeiten sind unterschiedlich.  
Für Gruppe 1 homologisiert (Sport-Nockenwelle).
- 
- MS 1-2 Nockenwelle Typ B  
1 mm Erhöhung der Nocke für die Strasse tauglich, jedoch nicht homologisiert.
- 
- MS 1-3 Zahnriemenrad  
verstellbar, genaue Einstellung der Nockenwelle Typ A oder Typ B oder MS 2-5
- 
- MS 1-4 Ventil-Satz:  
Einlaß-Ventil, Auslaß-Ventil,  
Original Ventiltellerdurchmesser, wiegt aber leichter:  
8 g Einlaß- und 16 g Auslaß-Ventil.
- 
- MS 1-5 Ventulfeder-Satz  
8 Ein- und Auslaßventulfedern. Für A und B-Typ Nockenwelle.  
Superhochelastisches Material, 30 % mehr Federkraft und für hohe Drehzahl.
- 
- MS 1-6 Auslaßkrümmer-Satz  
4 12 Type: 20% mehr Durchlaß.
- 
- MS 1-7 Aluminium-Ventil-Deckel-Satz.  
Auf dem Deckel Mugen-Original-Zeichen mit Kühlrippen.

Bestell.-Nr.:

MS 1-8	72 mm Kolben-Satz (1238 cc) 4 leichte Kolben, 8 Kolben-Ringe, 4 Kolben-Bolzen, 8 Kolben-Bolzen-Sicherungen, Verdichtung 9,5:1 mit GS Base-Mugen-Zylinderkopf 10,5:1
MS 1-9	Zylinderkopf-Dichtung, verstärkt und erhöht die Kompression.
MS 1-10	MR 1 Rally-Federungssatz 4 Stoßdämpfer, 4 Federn, 20 mm längere Federwege, Verwendung für Rally. Für 90 PS-Motor geeignet.
MS 1-11	Sperr-Differential 40 % S-Satz mit Schrauben.
MS 1-12	Front-Spoiler
MS 1-13	Heck-Spoiler
MS 1-14	Stabilisator-Satz vorne.
MS 1-15	Motor-Befestigungssatz
MS 1-16	Auspuff-Satz 2+1, Typ montiert 4+2
MS 1-17	Aluminium-Ölfilter und Dichtungs-Satz, Höherer Öldruck bei warmem Motor und verhindert durch 12 Kühlrippen des Alu.-Gehäuses zu hohe Öltemperatur. Geeignet für Original-Motor 1200 cc, 1500 cc und 1600 cc.
MS 1-18	Öl-Filter passend zu MS 1-17
MS 1-19	Luftfilter-Satz.
MS 1-20	2 CV-Vergaser komplett, 2 Unterdruck-Vergaser Ansaugrohr mit Thermostat-Temperaturgeber, Schläuche, Schrauben, Schellen, elekt. Leerlauf-Abschalter, Luft- filter-Gehäuse, sowie Luftfilter und Kaltlauf-Steuer- elemente.
MS 1-21	Spezial-Verteiler-Antriebssatz. Bei der Verwendung von 4 Vergasern wird wegen Platz- mangel um 90° abgewinkelt.
MS 1-22	Scheibenbremsen-Satz vorne, bewirkt mehr Bremskraft.
MS 1-23	Bremsklotzsatz, nur zu MS 1-22 passend.
MS 1-24	Kupplungsplatte für Rennen und Straße, widerstandsfähigeres Material.

Bestell.-Nr.:

ACCORD



- MA 1-1 Spezial-Sport-Nockenwelle für die Straße und Rennen.
- MA 1-2 Ölfilter- und Dichtungs-Satz. Höherer Öldruck, verhindert zu hohe Öltemperatur durch 12 Kühlrippen des Ölfiltergehäuses.

---

- MA 1-3 Ein- und Auslaßkrümmer-Satz, für 2 Sflex- oder Weber und auch für andere genormte  $\varnothing$  45 mm Bohrungen.

CIVIC 1500

- MS 5-1 Spezial-Sport-Nockenwelle, für die Straße und auch für Rennen verwendbar.
- MS 5-2 Ölfilter- und Dichtungs-Satz, gleich wie MA1-2 für Accord.

MS 2 Tuning-Teile für

HONDA-CIVIC 1200

- MS 2-1 Zylinderkopf-Satz. beinhaltet Ventile und Ventil-Feder. Wird mit MS 2 Kolben-Satz verwendet.
- MS 2-2 Zylinder-Kopf
- MS 2-3 Ventil-Satz. Ein- und Auslaß jeweils 4 Stück. Einlaßventil ist 2 mm größer, als das Original. Das Material ist hochbelastbar und gewichtsmäßig leichter, für höchste Belastungen.
- MS 2-4 Ventillfeder-Satz. Ein- und Auslaß je 8 Stück für höchste Belastungen.

---

- MS 2-5 Nockenwelle für MS 2 oder gleichwertige Motoren. Zusammen mit MS 2-6 arbeitet es 100%ig. Nicht geeignet für normale Straßen, weil der Leerlauf unruhig ist. Ventil-Steuerzeit 25 25  
95 55

- MS 2-6 Zahnriemenrad verstellbar

---

- MS 2-7 Zylinderkopf-Dichtung, verstärkt, erhöht die Kompression passend für 73 mm Bohrung.

---

- MS 2-8 Pleul-Satz mit Spezial-Schrauben und Muttern, aussergewöhnlich gut für große Belastungen.
- MS 2-9 Spezial-Pleul-Schrauben
- MS 2-10 Spezial-Pleul-Mutter

---

- MS 2-11 Pleul-Lagersatz (8 Stück). Hohe Druckbelastbarkeit.
- MS 2-12 Kurbellagersatz (8 Stück) bitte beachten: es gibt 7 versch. Maße!

---

- MS 2-13 73 mm Kolbensatz geschmiedet. Höchste Qualität: 4 Kolben, 8 Kolben-Ringe, 4 Kolben-Bolzen, 8 Kolben-Bolzen-Sicherungen.
- MS 2-14 73 mm Kolben
- MS 2-15 Kompressions-Kolbenringe

Bestell.-Nr. :

MS 2-16	Öl-Abstreifring
MS 2-17	Kolben-Bolzen
MS 2-18	Kolben-Bolzen-Sicherung
MS 2-19	8-Gewicht-Kurbelwelle
MS 2-20	CR-4 Vergaser-Satz 4 Schieber-Vergaser
MS 2-21	Ansaugrohr-Satz mit Thermostat
MS 2-22	Spezial-Verteiler-Antriebsatz 90° abgewinkelt; weil mit Keihin CR-4 Vergaser Platzmangel besteht.
MS 2-23	Hauptdüse Nr. 130, Nr. 135, Nr. 145, Nr. 150
MS 2-24	Auspuff-Satz 4:2, verwendbar mit CR-Vergaser, nur für Rennen.
MS 2-25	AC-Lichtmaschinen-Antriebs-Zahnriemenrad für Rennen.
MS 2-26	Zündkerzenstecker und Hochspannungszündkabel-Satz.
MS 2-27	Spezial-Renn-Kupplungs-Satz für höchste Belastungen.
MS 2-28	Spezial-Kupplungs-Lamelle.
MS 2-29	Öl-Kühler beinhaltet Schläuche, Schellen, Ölkühler, Ölfilter, Temperatur- geber, Anschlußrohre.
MS 2-30	Ölfilter
MS 2-31	Spezial-Ölpumpen-Satz
MS 2-32	Benzin-Pumpendeckel beim Umrüsten der elekt. Benzin-Pumpe wird die mechanische Benzin-Pumpen-Antriebsbohrung mit dem Deckel zugedeckt.
MS 2-33	Wasserpumpe und Nockenwelle Zahnriemenspanner-Satz
MS 2-34	Zahnriemen zu MS 2-33
MS 2-35	Zahnriemenspanner A
MS 2-36	Zahnriemenspanner B
MS 2-37	Wasser-Pumpe
MS 2-38	Scheibenbremsen-Satz verwendet mit MS 2-45
MS 2-39	Bremscheiben-Satz links und rechts
MS 2-40	Bremsattel rechts
MS 2-41	Bremsattel links
MS 2-42	Bremsklotz-Satz
MS 2-43	Gelenkachse rechts
MS 2-44	Gelenkachse links
MS 2-45	MS 2 Federungs-Satz wird verwendet für MS 2-43/44 beinhaltet Gelenkachse rechts und links und 4 Dämpfer, 4 Federn, 2 Stabilisatoren vorne und hinten. Nur für Rennen geeignet.



## Bestell.-Nr.:

MS 2-46	Dämpfer- und Feder-Satz
MS 2-47	Stabilisator vorne 18 mm
MS 2-48	" hinten 16 mm
MS 2-49	Motor-Befestigungs-Satz
MS 2-50	Acryl-Pesterscheibe für 2 D.
MS 2-51	Fiberglashaube
MS 2-52	Fiberglaskofferdöckel
MS 2-53	Fiberglas-Frontscheibe
MS 2-54	Koffelgel-Satz
MS 2-55	Frontspoiler
MS 2-56	Dachspoiler
MS 2-57	Lenk-Getriebe Links- oder Rechtssteuerung, Übersetzung 15:1
MS 2-58	Sperr-Differential 80% R-Satz mit Spezial-Schrauben.
MS 2-59	NGK Zündkerzen B-10-EV oder B-9-EV oder B-8-EV
MS 2-60	MR 2 Rally-Spez.-Federungs-Satz, beinhaltet $\frac{1}{4}$ Gasdämpfer und $\frac{1}{4}$ Federn für extremen Rally-Betrieb.
MS 2-61	Rally-Achsschenkel links und rechts, Satz.

Die Homologationsunterlagen sind gegen eine Gebühr von DM 50,- erhältlich.

**SHIKANO** Import Export GmbH  
Büro und Lager: 7105 Leingarten, Liebigstraße 14, Telefon (07131) 401350

**MUGEN CO., LTD.** - Builders of competition power units

Hirotoishi Honda	-President Son of Dr. Soichiro Honda, well known industrial designer and racing car builder
Nobuhiko Kawamoto	-Chief Design Advisor Chief designer of Honda R&D Co., Ltd. Wako Centre
Masao Kimura	-Chief Engineer Formally with Honda Racing Service Centre Co., Ltd. Well known builder of seven different racing cars.
Yoshio Nakamura	-Adviser Formally manager of Honda Formula-1 Racing Team.

