



JAPAN AUTOMOBILE FEDERATION

社団法人 日本自動車連盟

JAF公認 T-211
グループ
発効年月日 1973年7月31日
F.I.A. Recognition No. 5531
Group 1

FEDERATION INTERNATIONALE DE L'AUTOMOBILE

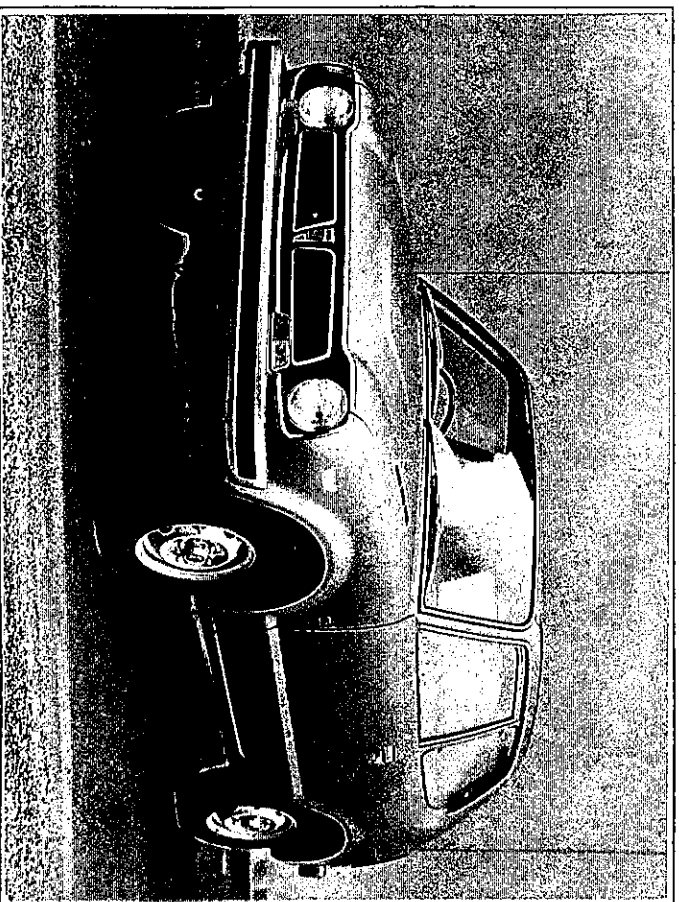
Form of recognition in accordance with
Appendix J to the International Sporting Code.

国際スポーツ法典付則 J 項及び J A F 国内競技車両規則に準じた公認形式。

Manufacturer 製造会社名	HONDA MOTOR CO., LTD.	Cylinder-capacity 総排気量	Reciprocation レシプロ	1170 cm ³ 71.4 cu.in.
Chassis 製造開始シャシー型式番号	S B A-1007001	Special	—	cm ³ — cu.in.
Serial No of engine 製造開始エンジン型式番号	E B 1-1008956	Model 型式及び通称名	特殊	HONDA CIVIC SB1
Recognition is valid from	1. 10. 1973	Manufacturer		HONDA MOTOR CO., LTD.
		Manufacturer	List	HONDA MOTOR CO., LTD.

The manufacturing of the model described in this recognition form was started on NOV. 19 72 and the minimum production of 5,000 identical cars, in accordance with the specifications of this form was reached on APR. 1973

Photograph A, 3/4 view of car from front 写真A、全体写真(斜め前方)



The vehicle described in this form has been subject to the following amendments :

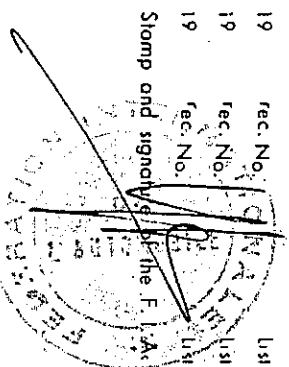
Variants	Normal evolution of the type						
on	19	rec. No.	List	on	19	rec. No.	List
on	19	rec. No.	List	on	19	rec. No.	List
on	19	rec. No.	List	on	19	rec. No.	List
on	19	rec. No.	List	on	19	rec. No.	List
on	19	rec. No.	List	on	19	rec. No.	List

Stamp and signature of the JAF

J A F 公認印及び署名

難波清治

Tasuharu Nariba



Make HONDA MOTOR CO., LTD.

Model
型式

HONDA S B1

J.A.F.公認番号 T-211

F.I.A. Rec. No.

IMPORTANT - the underlined items must be stated in two measuring systems, one of which must be the metric system. See conversion table hereafter.

CAPACITIES AND DIMENSIONS

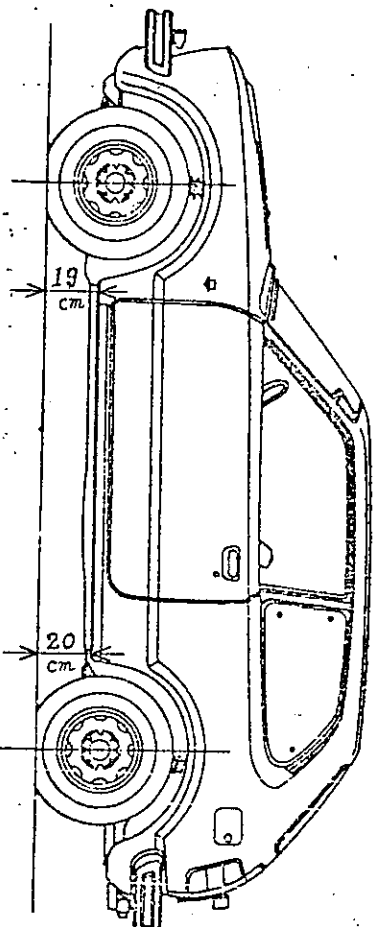
仕様諸元

1. Wheelbase ホイールベース	220.0 cm	86.6 inches	
2. Front track フロントトラック (前)	130.0 cm	51.2 inches *	
3. Rear track リアトラック (後)	128.0 cm	50.4 inches *	
4. Overall length of the car 全長	354.5 cm		inches
5. Overall width of the car 全幅	150.5 cm		inches
6. Overall height of the car 全高	132.5 cm		inches
7. Capacity of fuel tank (reserve included) 燃料タンク容量	10.0 Gallon US	38 Imp. Gallon	Imp.
8. Seating capacity 定員	4		
9. Weight, total weight of the car with normal equipment, water, oil and spare wheel but without fuel nor repair tools. 車両重量 (冷加水, オイル, エアツライヤを含む標準状態の車両重量, 但し燃料, 乗載工具を除く)	640 kg	1411 lbs	cwt

* Differences in track caused by the use of other wheels with different rim widths must be stated when recognition is requested for the wheels concerned.

** Specify ground clearance in relation to the track and give drawing of two fixed points of the vehicle's structure at which measurements are taken.
車高の標準状態を示すためのサイドメンバー前後及び後輪に於ける地上高

These ground clearance dimensions are only for information when checking the track and can in no way affect the eligibility of the car.



*** Width of the car measured in the vertical plane passing through the axle of the wheels.
車幅上の車体幅

Front
フロント

149.9 cm

Rear
リア

149.9 cm

CONVERSION TABLE

1 inch / pouce	2.54 cm	1 quart US	0.9464 ltrs
1 foot / pied	30.4794 cm	1 pint (pt)	0.568 ltrs
1 square inch / pouce carre	6.452 cm ²	1 gallon Imp.	4.546 ltrs
1 cubic inch / pouce cube	16.387 cm ³	gallon US	3.785 ltrs
1 pound / livre (lb)	453.593 gr.	hundred weight (cwt)	50.802 kg



CHASSIS AND COACHWORK (Photographs A, B and C)

20. Chassis/body construction : ~~separate~~ / unitary construction
シャシー/ボディーの構造 ~~別体構造~~ / 一体構造
21. Unitary construction, material (s) Steel
一体構造の場合その材質
22. Separate constructions : material (s) of chassis
セパレート構造の場合その材質
23. Material (s) of coachwork Steel
ボディーの材質
24. Number of doors 2 Material (s) Steel
ドアの枚数 材質
25. Material (s) of bonnet Steel
ボンネットの材質
26. Material (s) of boot lid Steel
トランクリッドの材質
27. Material (s) of rear-window Glass
リヤウイングドールガラスの材質
28. Material (s) of windscreen Glass (LAMINATED)
フロントウインドシールドガラスの材質
29. Material (s) of front-door windows Glass
フロントドアウイングの材質
30. Material (s) of rear-door windows Glass
リヤドアウイングの材質
31. Sliding system of door windows Vertical manual
ドアウイングの開閉方式
32. Material (s) of rear-quarter light Glass
リヤクォーターウイングの材質

ACCESSORIES AND UPHOLSTERY
アクセサリ

38. Interior heating : Yes - ~~no~~ 39. Air-conditioning : ~~yes~~ - no
40. Ventilation : Yes - ~~no~~
41. Front seats, type of seats and upholstery Separate, Vinyl
フロントシート形式と表座りの材質
42. Weight of front seat (s), complete with supports and rails, out of the car :
フロントシートの重量 (トラカサット、シートレール付) 10 kg X 2 lbs

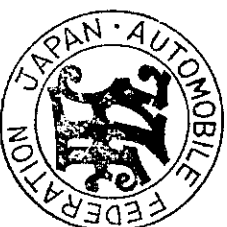
43. Rear seats, type of seats and upholstery Bench , Vinyl
リアシートの形式と表座りの材質
44. Front bumper, material (s) Steel Weight 6.5 kg
フロントバンパーの材質
45. Rear bumper, material (s) Steel Weight 6.0 kg
リアバンパーの材質

WHEELS
ホイール

50. Type Pressed Steel
形式
51. Weight (per wheel, without tyre) 5.0 kg
重量
52. Method of attachment 4 Nuts
取付け方法
53. Rim diameter 305 mm 12 inches
リム径
54. Rim width 102 mm 4 inches
リム幅

STEERING
ステアリング

60. Type Rack and Pinion
形式
61. Servo-assistance : ~~yes~~ - no
パワーアシスタンス
62. Number of turns of steering wheel from lock to lock 3.1
ロックからロックまで
63. In case of servo-assistance



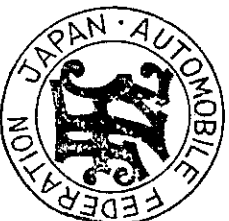
SUSPENSION

サスペンション

- | | |
|---|---|
| 70. Front suspension (photogr. D), type
フロントサスペンションの形式 | Mcpherson |
| 71. Type of spring
スプリングの種類 | Coil |
| 72. Stabiliser (if fitted)
スタビライザ-の形式 | Torsion bar |
| 73. Number of shock absorbers
ショックアブソーバ-の数 | 2 |
| 74. Type of shock absorbers
リアサスペンションの形式 | 74. Type Hydraulic Telescopic
形式 Mcpherson |
| 78. Rear suspension (photogr. E), type
リアサスペンションの形式 | Coil |
| 79. Type of spring
スプリングの種類 | |
| 80. Stabiliser (if fitted)
スタビライザ-の形式 | |
| 81. Number of shock absorbers
ショックアブソーバ-の数 | 2 |
| 82. Type of shock absorbers
形式 | Hydraulic Telescopic |

BRAKES (photographs F and G)
ブレーキ

- | | | | | |
|---|-----------------------|-----------------|------------------------|---------|
| 90. System
作動方式 | Hydraulic | | | |
| 91. Servo-assistance (if fitted), type
カーボアシテムの形式 | Vacuum | | | |
| 92. Number of hydraulic master cylinders
マスターシリンダ-の数 | 1 | | | |
| 93. Number of cylinders per wheel
ホイ-ル当りのシリンダ-数 | FRONT
フロント
1 | REAR
リア
1 | | |
| 94. Bore of wheel cylinder (s)
ホイ-ルシリンダ-の内径 | 48.1. mm | in. | 17.4 mm | in. |
| Drum Brakes
ドラムブレーキ | | | | |
| 95. Inside diameter
ドラムの内径 | mm | in. | 180 mm | in. |
| 96. Length of brake linings
ライニングの長さ | mm | in. | 160 mm | in. |
| 97. Width of brake linings
ライニングの幅 | mm | in. | 35 mm | in. |
| 98. Number of shoes per brake
ブレーキ当りのシューの数 | | | 2 | |
| 99. Total area per brake
1ブレーキ当りの総摩擦面積 | mm ² | sq. in. | 11,200 mm ² | sq. in. |
| Disc brakes
ディスクブレーキ | | | | |
| 100. Outside diameter
ディスクの外径 | 226 mm | in. | mm | in. |
| 101. Thickness of disc
ディスクの厚さ | 9.6 mm | in. | mm | in. |
| 102. Length of brake linings
パッドの長さ | 53 mm | in. | mm | in. |
| 103. Width of brake linings
パッドの幅 | 40 mm | in. | mm | in. |
| 104. Number of pads per brake
ブレーキ当りのパッドの数 | 2 | | | |
| 105. Total area per brake
1ブレーキ当りの総摩擦面積 | 4,000 mm ² | sq. in. | mm ² | sq. in. |



Make HONDA MOTOR CO., LTD,

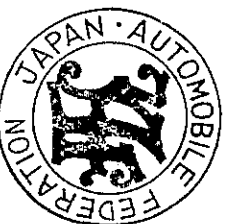
Model HONDA SBI

J.A.F.公認番号 T-211
F.I.A. Rec. No.

ENGINE (photographs J and K) **

- エンジン
サイクル
130. Cycle 4
131. Number of cylinders 4
シリンダー数
132. Cylinder arrangement In-line
133. Bore 70.0 mm 2.7 6 in. 134. Stroke 76.0 mm 2.99 in.
ボア
135. Capacity per cylinder 292.48 cm³ 17.848 cu. in.
1シリンダーの排気量
136. Total cylinder capacity 1170 cm³ 71.40 cu. in.
総排気量
137. Material (s) of cylinder block Aluminium alloy
138. Material (s) of sleeves (if fitted) Cast iron
139. Cylinder-head, material (s) Aluminium alloy
140. Number of inlet ports 4 141. Number of exhaust ports 4 Number fitted 1
吸気孔の数 排気孔の数
142. Compression ratio 8.1
143. Volume of one combustion chamber 32. 6 cm³ cu. in.
燃焼室の容積
144. Piston, material Aluminium alloy 145. Number of rings 3
ピストンの材質 リングの数
146. Distance from gudgeon pin centre line to highest point of piston crown 27 mm inches
147. Crankshaft : ~~cast~~ / stamped 148. Type of crankshaft : integral /
クランクシャフト 材質 形状 クランクシャフトの形式
149. Number of crankshaft main bearings 5
150. Material of bearing cap Aluminium alloy
151. System of lubrication : ~~pressure~~ / oil in sump
潤滑方式 : プレスチャール / グレーブトランプ
152. Capacity, lubricant 3.0 ltrs pts
潤滑油量
153. Oil cooler : ~~yes~~ / no 154. Method of engine cooling Water
オイルクーラー : ~~あり~~ / 無し エンジン冷却方式
155. Capacity of cooling system 4.0 ltrs pints
冷却水の総量
156. Cooling fan (if fitted), dia. 230 mm inches
冷却ファン(付)の直径
157. Number of blades of cooling fan 4
冷却ファンのブレード数
- Bearings ****
ベアリング
158. Crankshaft main, type Plain
クランクシャフトの形式
159. Connecting rod big end, Plain
コネクティングロッド大端部のベアリングの形式
- Dia. 50 mm in.
径
- Dia. 40 mm in.
径
- Weights ****
重量
160. Flywheel (clean) 6.8 kg lbs
フライホイール
161. Flywheel with clutch (all turning parts) 10.5 kg lbs
フライホイール付クラッチホルダー
162. Crankshaft 8.6 kg lbs
クランクシャフト
163. Connecting rod 0.41 kg lbs
コネクティングロッド
164. Piston with rings and pin 0.27 kg lbs
ピストン(リング、ピン含む)

** for additional information concerning Wankel rotary engines see page 15, 16
ロータリーエンジンは15, 16頁参照



FOUR STROKE ENGINES * , * *

- 170. Number of camshafts **1** 171. Location of camshaft 位置 of camshaft のカムシャフトの位置 **Cylinder head**
- 172. Type of camshaft drive **Belt**
- 173. Type of valve operation **SOHC: Rocker arm**

INLET (see page 81 * , * *)
吸気系

- 180. Material(s) of inlet manifold **Aluminium alloy**
- 181. Diameter of valves **34 mm** 1.34 inches
- 182. Max. valve lift **8.7 mm** 0.34 in. 183. Number of valve springs **2**
- 184. Type of spring **Oil** 185. Number of valves per cylinder **1**
- 186. Toppet clearance for checking timing (cold) **0.12 mm** inches
- 187. Valves open at (with tolerance for tappet clearance indicated) **A.T.D.O. 10° ± 3°**
- 188. Valves close at (with tolerance for tappet clearance indicated) **A.B.D.O. 26° ± 3°**
- 189. Air filter, type **Dry**

EXHAUST (see page 81 * , * *)
排気系

- 195. Material (s) of exhaust manifold **Cast iron**
- 196. Diameter of valves **30 mm** 1.18 inches
- 197. Max. valve lift **8.5 mm** 0.33 in. 198. Number of valve springs **2**
- 199. Type of spring **Oil** 200. Number of valves per cylinder **1**
- 201. Toppet clearance for checking timing (cold) **0.12 mm** inches
- 202. Valves open at (with tolerance for tappet clearance indicated) **B.B.D.O. 30° ± 3°**
- 203. Valves close at (with tolerance for tappet clearance indicated) **B.T.D.O. 10° ± 3°**

CARBURETION (photograph N)
化油器

- 210. Number of carburetors fitted **1** 211. Type **Down-draft**
- 212. Make **HITACHI** 213. Model **DOG 306**
- 214. Number of mixture passages per carburetor **2**
- 215. Flange hole diameter of exit port(s) of carburetor **26&30 mm** in.
- 216. Minimum dimensions of mixture passage (s) **20&26 mm** inches

INJECTION (if fitted)
燃料噴射

- 220. Make of pump _____ 221. Number of plungers _____
- 222. Model or type of pump _____ 223. Total number of injectors _____
- 224. Location of injectors _____
- 225. Minimum diameter of inlet pipe _____ mm inches

*) for additional information concerning two-stroke engines and super-charged engines see page 14.
2サイクルエンジン、過給機付エンジン14頁参照

* *) for additional information concerning Wankel rotary engines see page 15, 16.
ロータリーエンジン15, 16頁参照



Make HONDA MOTOR CO., LTD.

Model
型式

HONDA SBI

J.A.F.公認番号 T-211
F.I.A. Rec. No.

ENGINE ACCESSORIES

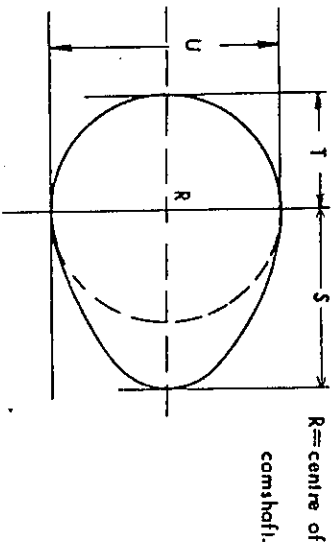
230. Fuel pump : mechanical ~~機械式/電磁式~~
燃料ポンプ 機械式/電磁式
232. Type of ignition system Make & break
点火方式
234. No. of ignition coils 1
コイルの数
236. Generator, type: ~~synchronous/alternator~~ - number fitted 1
発電機 同期/交流 数
238. Voltage of generator 12 volts
発電機電圧
240. Location Engine room
バッテリー位置
241. Voltage of battery 12 volts
バッテリー電圧

231. No. fitted 1
ボッタの数
233. No. of distributors 1
ディストリビューターの数
235. No. of spark plugs per cylinder ~~1~~ 1
シリンダー当りのプラグ数 (standard)
標準方式 V-Belt
237. Method of drive
駆動方式
239. Battery, number 1
バッテリーの数

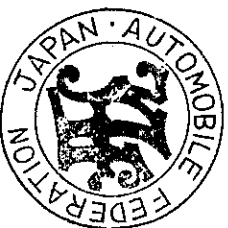
ENGINE AND CAR PERFORMANCES (as declared by manufacturer in catalogue)

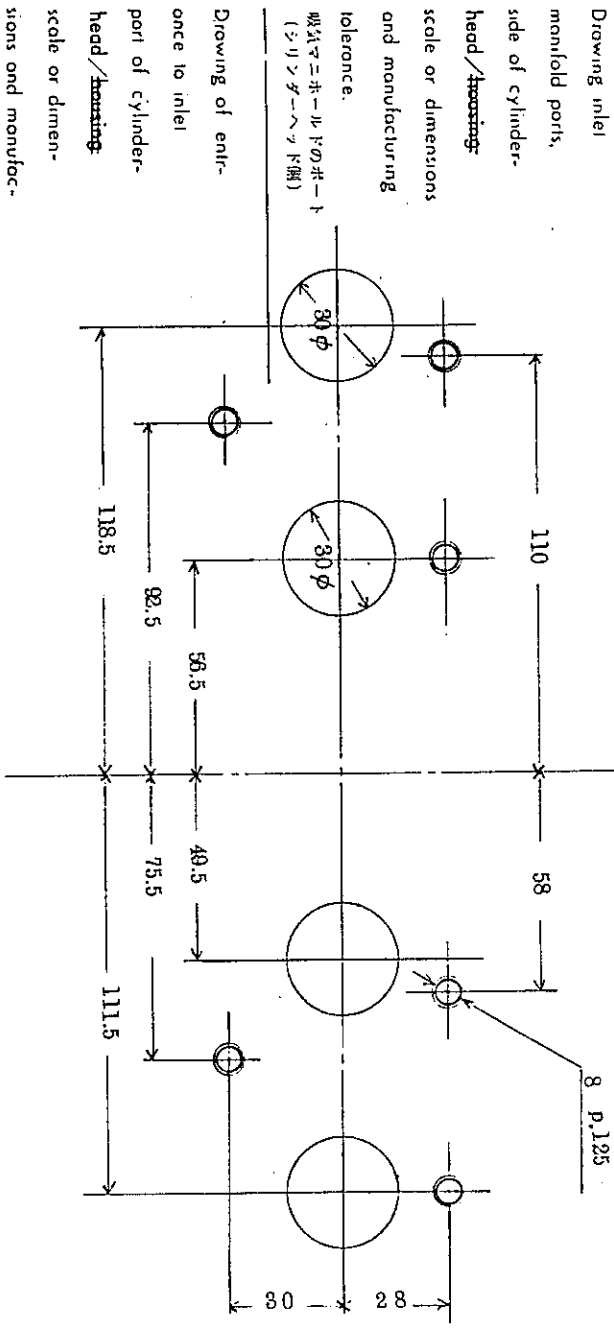
250. Max. engine output 50 PS (type of horsepower: DIN) at 5,500 rpm
251. Maximum rpm 6,000 r.p.m. output at that figure 49 PS
252. Maximum torque 8.0 kg^m at 3,500 rpm.
253. Maximum speed of the car 140 km/hour miles / hour

255. Cam profile
カムプロファイル



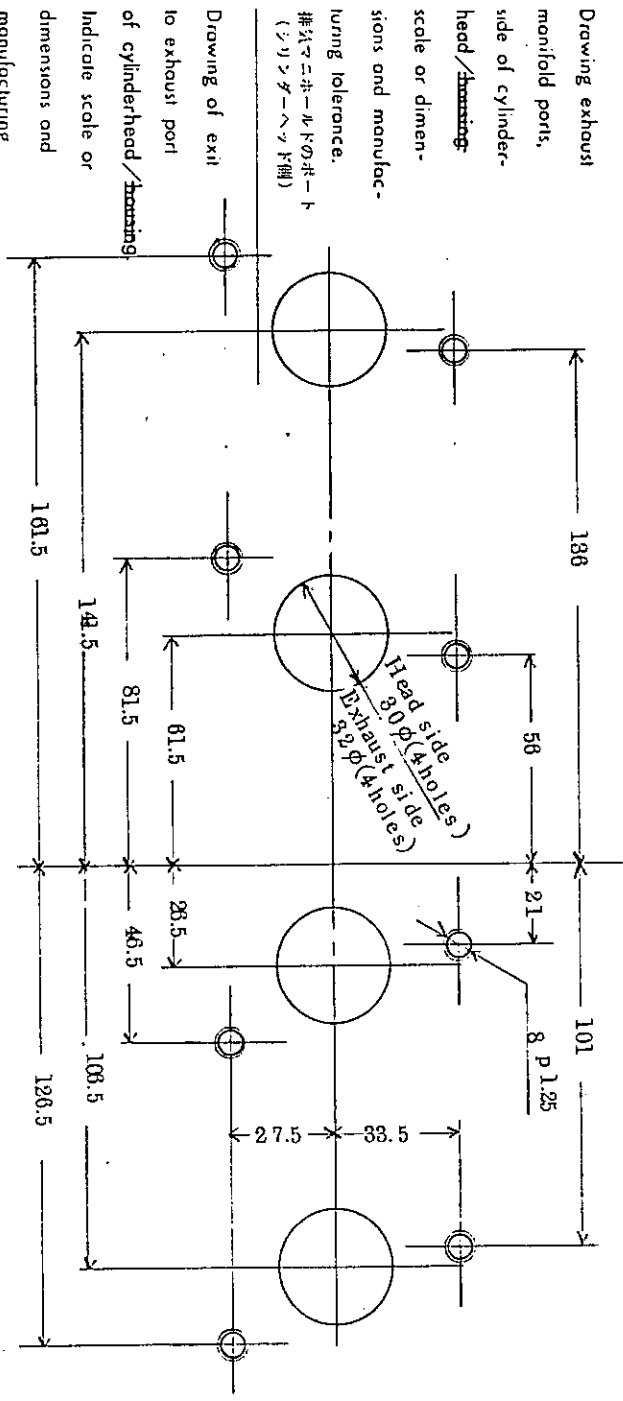
Inlet cam 吸気カム		Exhaust cam 排気カム	
S =	21.1 mm	S =	21.0 mm
T =	15.5 mm	T =	15.5 mm
U =	31.0 mm	U =	31.0 mm
	0.83 inches		0.83 inches
	0.61 inches		0.61 inches
	1.22 inches		1.22 inches





scale or dimensions and manufacturing tolerance:

シリンダーヘッドの吸気ポート
(吸気マニホールの側)



tolerance:

シリンダーヘッドの排気ポート
(排気マニホールの側)

Unit: mm
Tolerance:
製造公差



Make HONDA MOTOR CO., LTD.

Model 型式

HONDA SBI

J.A.F.公認番号 T-211
F.I.A. Rec. No.

DRIVE TRAIN

駆動系

CLUTCH

クラッチ

260. Type of clutch Dry Plate

261. No. of plates 1
クラッチプレートの数

262. Dia. of clutch plates 193 mm

inches

263. Dia. of linings, inside 132 mm

outside 190 mm

in.

264. Method of operating clutch Mechanical

作動方式

GEAR BOX (photograph H)

トランスミッション

270. Manual type, make HONDA MOTOR CO., LTD.

Method of operation Mechanical

271. No. of gear-box ratios forward 4

272. Synchronized forward ratios 1, 2, 3&4

273. Location of gear-shift Floor

274. Automatic, make

275. No. of forward ratios

276. Location of gear-shift

277. Ratio

278. Overdrive, type

279. Forward gears on which overdrive can be selected

280. Overdrive ratio

281. Final drive ratio

282. Number of teeth

277.	Manual 手動		Automatic 自動		Alternative manual/automatic 手動/自動	
	Ratio ギヤー比	No. teeth 歯数	Ratio ギヤー比	No. teeth 歯数	Ratio ギヤー比	No. teeth 歯数
1	3.00	39 / 13				
2	1.79	34 / 19				
3	1.18	26 / 22				
4	0.85	22 / 26				
5	—	—				
6	—	—				
reverse リバース	2.92	35 / 12				

278. Overdrive, type

279. Forward gears on which overdrive can be selected

280. Overdrive ratio

281. Final drive ratio

282. Number of teeth

FINAL DRIVE

ファイナル

290. Type of final drive Helical gear

291. Type of differential Bevel gear

292. Type of limited slip differential (if fitted)

293. Final drive ratio

294. Number of teeth

295. Final drive ratio

296. Number of teeth

297. Final drive ratio

298. Number of teeth

